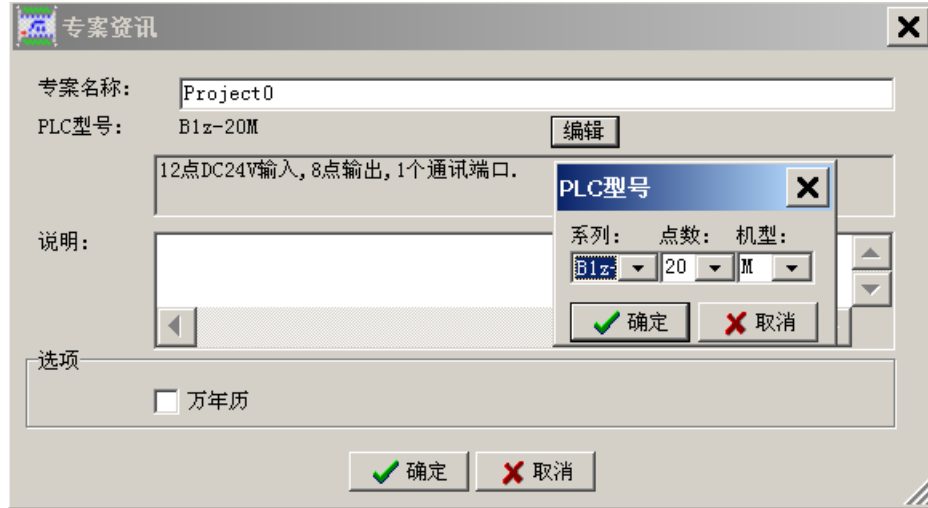


## WinProLadderV3.00 功能变更说明

### 新增模块

新增 B1z-10M/ 14M/ 20M/ 24M 等 4 主机模块选项。



### B1z-内存配置

类别	项目	范围	数量
X	输入接点	X0 - X255	256
Y	输出继电器	Y0 - Y255	256
M	内部继电器 非保持型	M0 - M511	512
M	内部继电器 保持型	M512 - M767	256
M	特殊继电器	M1912 - M2001	90
S	步进继电器 保持型	S144 - S271	98
S	步进继电器 非保持型	S0 - S143	144
T	定时器 0.01秒	T0 - T49	50
T	定时器 0.1秒	T50 - T113	64
T	定时器 1秒	T200 - T219	20
C	16位计数器 保持型	C0 - C31	32
C	16位计数器 非保持型	C32 - C63	32
C	32位计数器 保持型	C200 - C2075	8
C	32位计数器 非保持型	C208 - C215	8
R	资料缓存器 保持型	R0 - R127	128
R	资料缓存器 非保持型	R128 - R511	384
R	输入缓存器	R3840 - R3903	64
R	输出缓存器	R3904 - R3967	64
R	特殊缓存器	R3968 - R4167	200
R	只读缓存器		0
R	一般缓存器	R5000 - R5255	256

## B1z-I/O 组态设定



与 FBs-MC 相较，不提供下列指令

DIV48 (FUN23)				
PID (FUN30)	CRC16 (FUN31)	ADCNV (FUN32)	LCNV (FUN33)	MLC (FUN34)
B→G (FUN55)	→7SG (FUN59)	→ASC (FUN60)	→SEC (FUN61)	→HMS (FUN62)
MUXI (FUN80)	PLSO (FUN81)	PWM (FUN82)	SPD (FUN83)	TDSP (FUN84)
TPCTL (FUN86)				
ASCWR (FUN94)	RAMP (FUN95)	RAMP2 (FUN98)		
T→T (FUN102)	BT_M (FUN103)	T_SWP (FUN104)	T_T_C (FUN106)	T_SHF (FUN108)
T_ROT (FUN109)				
MAND (FUN120)	MOR (FUN121)	MXOR (FUN122)	MXNR (FUN123)	MINV (FUN124)
MCMP (FUN125)	MBRD (FUN126)	MBWR (FUN127)	MBSHF (FUN128)	MBROT (FUN129)
HSPWM (FUN139)	MHSPO (FUN147)	MPG (FUN148)		
M-BUS (FUN150)	CLINK (FUN151)			
RW-FR (FUN160)	WR-MP (FUN161)	RD-MP (FUN162)		
I→F (FUN200)	F→I (FUN201)	FADD (FUN202)	FSUB (FUN203)	FMUL (FUN204)
FDIV (FUN205)	FCMP (FUN206)	FZCMP (FUN207)	FSQR (FUN208)	FSIN (FUN209)
FCOS (FUN210)	FTAN (FUN211)	FNEG (FUN212)	FABS (FUN213)	FLN (FUN214)
FEXP (FUN215)	FLOG (FUN216)	FPOW (FUN217)	FASIN (FUN218)	FACOS (FUN219)
FATAN (FUN220)				

## 新增 FUN 指令

### 新增功能：新增以下之功能

- 1.联机 B1z, 可选项[程序储存至 Flash]

### 修改功能：修改以下之功能

- 1.不检知万年历是否存在, 直接进入万年历设定。

### 错误更正：改正以下之错误