

## FBs 系列 PLC OS 版本更新操作说明

FBs 系列 PLC 可由使用者自行透过 os\_updata.exe 公用程序来更新 PLC.OS 版本

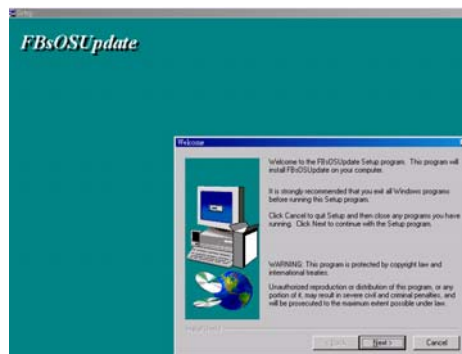
注意：PLC.OS 由 V3.9x,更新为 V4.xx 时会一并清除所有 PLC 的内部资料(PLC 初始化)

此时使用者需特别检查与 PLC 相对应之项目程序是否已存在,若不存在

请务必进入 Win\_proladder 执行 [开启项目]-[联机至 PLC] 成功后,

以[另存项目]-[储存至项目] 来备份程序

一.从网站 [www.fatek.com](http://www.fatek.com) 下载 FBsOSUpdate.exe 安装程序并进行安装,其初始画面图标如下:



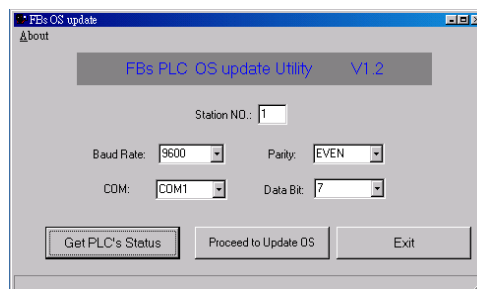
二.执行 os\_updata.exe 来更新 FBs-PLC 的 OS 版本,其操作步骤如下:

step1：先至网站下载最新 FBs-PLC OS 档案(例如 FBsOSV4.01.os 为撰写本说明时之最新版本)

紧接着之后执行 os\_updata.exe



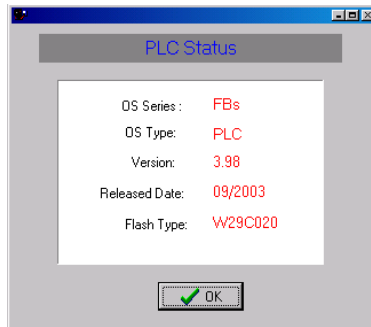
step2：进入主画面



\*\*以上若无法确定 FBs\_PLC 之站号,可输入站号为 255

\*\*本画面通讯参数应配合 PLC 当时之设定,如欲加速 OS 更新之速度可利用 Winproladder 先将 PLC 传输速率调高(例如调至 115200)再于此画面填入相同之速率.COM 栏表 PC 使用之 COM port.

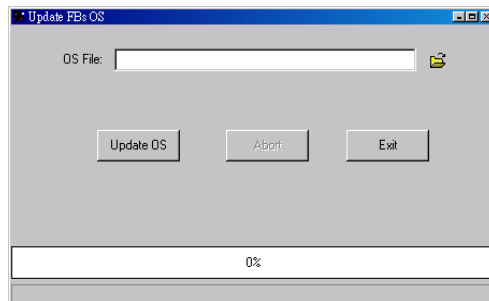
\*\*当 PLC 通讯参数设定完成后, 点选[Get PLC's Status]: 读取 PLC 目前 OS 版本.例如下面画面所示表 PLC 目前 OS 版本为 3.98




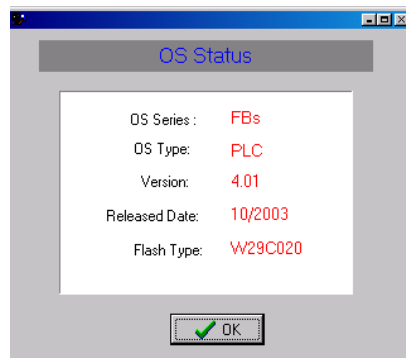
\*\* 点选[OK],退出[Get PLC's Status],回到 step2 画面

\*\* 确定目前 OS 版本需更新时点选 [Proceed to Update OS] : 进入版本更新处理否则点选[Exit] 结束操作

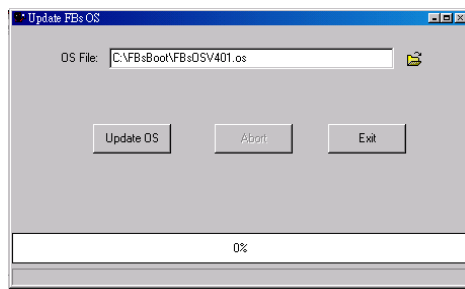
**step3 : 进入 [Proceed to Update OS] 画面**



\*\* 点选  : 开启文件名称,选择欲更新之版本档名(Ex:FBsOSV4.01.os),选项[OK]后将显示欲更新之版本状态

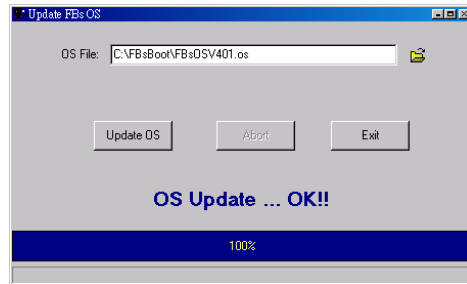


确认欲更新之版本无误后, 点选[OK],回到 step3 画面



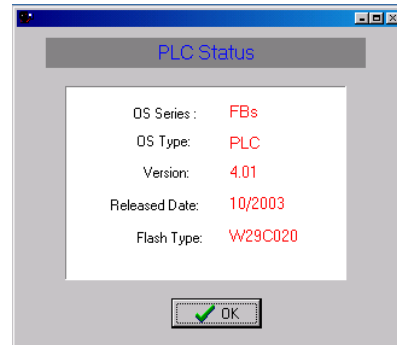
\*\* 点选[Update OS] : 开始更新 OS 版本

当出现下图,表示 OS 版本更新 OK



注意：若未出现[OS Update...OK!!],则 PLC 会继续处于烧录状态;需重新执行更新

\*\* 点选[Exit],回到 step2 画面, 点选[Get PLC's Status]: 确定更新后之 PLC\_OS\_版本号无误



\*\* 点选[OK],退出[Get PLC's Status], 回到 step2 画面

\*\* 点选[Exit],结束 PLC OS 版本更新作业

## 附录

### 如何将 FBe-xx 项目(PLC.OS.V3.x) 转换成 FBs-xx 项目(PLC.OS.V4.xx) ?

若 PLC.OS 为 V3.9x,更新 OS 成为 V4.xx;需将先前备份之 FBe-xx 项目 转换成 FBs-xx 项目后,  
以 [另存至 PLC] 将程序存回 FBs\_PLC

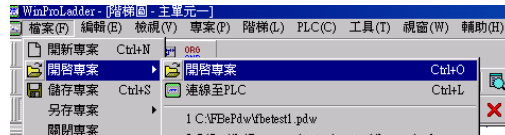
step1 : 执行 Win\_Proladder ( V2.00 版以上)



\*\* 进入 Win\_Proladder 主画面后,点选 [关于] 来确认版本是否为 V2.00 版以上

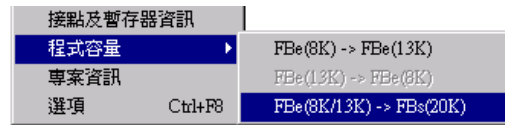


step2 : 开启旧的 FBe-xx 项目



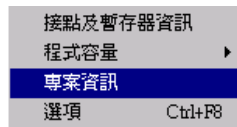
step 3 : 可透过 2 种方式来将 FBe-xx 项目 转换成 FBs-xx 项目

方式 1 : 在离线下,选项[程序容量]-[FBe(8K/13K)->FBs(20K)]



\*\* 转换成功后,FBe-xxMA 项目改为 FBs-20MA 项目,FBe-xxMC 项目改为 FBs-20MC 项目

方式 2 : 在离线下, 点选[项目信息]



\*\* 在项目信息窗口中选择合适之 FBs-xx 项目后, 点选[确定],执行项目转换

step 4 : 项目转换成功后需以[另存项目]之方式来[储存至项目]或[储存至 PLC]

